



Fiery SeeSequence Suite

Simplifier les documents complexes

Fiery® SeeSequence Suite est une option de pointe de traitement en cours de RIP du système Fiery, qui dynamise les environnements de production pour favoriser leur succès commercial et générer des bénéfices supérieurs. Elle permet en effet d'automatiser et de simplifier les activités de préparation de documents nécessitant une main-d'œuvre importante, grâce à une expérience d'utilisation intuitive et visuelle qui réduit les délais de configuration des tâches.

Un format modulaire et puissant

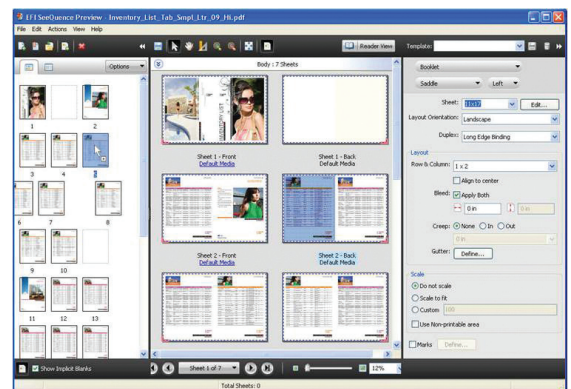
L'option Fiery® modulaire repose sur les puissantes fonctionnalités d'Impose et de Compose, en les combinant sous la forme d'une interface utilisateur commune afin de répondre à tous les besoins en matière de préparation de documents. Fiery SeeSequence Impose et Fiery SeeSequence Compose peuvent fonctionner de façon indépendante ou dans le cadre d'un flux de travail parfaitement intégré, permettant ainsi aux opérateurs de procéder à la configuration des tâches et à l'épreuve des documents avec une grande précision. Grâce à SeeSequence Impose, les opérations de mise en page seront réalisées sans aucune erreur sur chaque feuille, alors que SeeSequence Compose exécute toutes les fonctions de préparation de documents page par page. Ces deux solutions peuvent en outre fonctionner conjointement sur la même fenêtre, avec une grande simplicité. L'utilisateur est ainsi en mesure d'appliquer des fonctionnalités Compose et Impose à un même document, dans n'importe quel ordre, pour multiplier par deux les possibilités offertes au client en matière d'applications.

Préparation flexible de tâches

Cette Suite permet à l'utilisateur de gagner un temps précieux en réduisant le nombre de clics et de va-et-vient entre deux applications distinctes. Il devient également inutile d'attendre l'affichage de vignettes. Grâce à SeeSequence Suite, les opérateurs peuvent appliquer des paramètres d'imposition de façon immédiate, pendant que les vignettes sont créées en arrière-plan. Par une simple opération de « glisser-déposer », les utilisateurs peuvent également ouvrir des fichiers depuis le bureau, ainsi que des pages spécifiques de n'importe quelle tâche disponible sur le réseau ou dans la liste des tâches Fiery.

Optimisation des bénéfices grâce à une solution économique

SeeSequence Suite représente une solution très rentable en éliminant tout besoin de recourir à un logiciel tiers de préparation de documents. Elle apporte également de la valeur ajoutée aux documents complexes, car son interface utilisateur intuitive aide les opérateurs à produire plus rapidement des tâches génératrices de profits supérieurs.



Fonctionnement de SeeSequence Impose et de SeeSequence Compose dans une interface utilisateur intégrée.



Prévisualisation de la tâche en mode « Lecture » avant son impression



Fiery SeeSequence Suite

Une solution intuitive pour gagner du temps et éliminer les sources de complexité

L'interface utilisateur intuitive de SeeSequence Suite engendre une réduction de la gâche et des erreurs, en permettant aux opérateurs de savoir précisément à quoi s'attendre lors de l'impression d'un document, ainsi que de connaître l'apparence qu'aura le résultat final une fois imprimé.

Elle assure également la préparation des tâches VDP de façon toute aussi simple, pour vous faire gagner un temps précieux et éliminer les complexités :

- Prévisualisation du contenu en quelques secondes.
- Affichage interactif des effets des paramètres d'imposition et de composition sur la tâche, même pour des enregistrements de longueur différente.
- Création d'une épreuve pour permettre à l'utilisateur de visualiser l'apparence qu'aura la tâche une fois terminée, avant son impression, afin d'éliminer la gâche et les opérations de retouche.

Capacités d'adaptation à tous les environnements d'utilisation

Cette solution flexible prend en charge les tâches Fiery courantes, notamment les tâches PDF, PS et VDP. Grâce à son format modulaire, elle est également capable d'évoluer en fonction des besoins actuels et futurs des entreprises pour différentes raisons.

L'interface utilisateur de SeeSequence Suite est étroitement intégrée à la fonctionnalité standard de prévisualisation des tâches disponible depuis le centre de gestion des tâches Job Center d'Fiery Command WorkStation. La fenêtre de prévisualisation peut être mise à niveau de façon à bénéficier des fonctionnalités complètes de SeeSequence Suite une fois les dongles SeeSequence Impose et SeeSequence Compose activés. Elle offre par ailleurs un flux de production distribué flexible, car il est possible de lancer SeeSequence Suite depuis CWS5, d'où elle peut fonctionner localement sur le Fiery, ou à distance, sur n'importe quel client du réseau.

Cette suite flexible et évolutive offre une prise en charge multi-plateforme complète pour Mac ou PC. Les clients peuvent ainsi bénéficier des mêmes capacités d'impression, quel que soit leur environnement.

La Suite SeeSequence propose également un mode de démonstration grâce auquel les clients peuvent expérimenter l'ensemble de ses fonctionnalités, y compris ses capacités d'impression en filigrane, avant de faire l'acquisition de cette solution.

Configuration système

- Fiery System 6 ou supérieur
- Fiery Command WorkStation version 5.0 ou supérieure

Poste client (minimum)

Mac OS

- Processeur PowerPC® G5 ou Intel® multicœurs
- Système d'exploitation Mac OS X versions 10.4.9 et 10.5
- 1 Go de RAM ou plus (recommandé)
- 5 Go d'espace disque disponible
- Moniteur 17 pouces, couleur 16 bits, résolution de 1024 x 768

Windows

- Processeur Pentium 4 à 1 GHz ou plus
- Microsoft® Windows® XP ou Windows Vista®
- 1 Go de RAM ou plus (recommandé)
- 5 Go d'espace disque disponible
- Moniteur 17 pouces, couleur 16 bits, résolution de 1024 x 768

La gamme de solutions intégrées d'EFI optimise votre productivité et améliore vos résultats financiers. Pour en savoir plus, rendez-vous à l'adresse www.efi.com.



EFI B.V.
Boeing Avenue 201-207
1119 PD Schiphol-Rijk
The Netherlands
+31 [0]20 658 8000 tel
+31 [0]20 658 8001 fax
www.efi.com

Auto-Count, Bliss, Changing the Way the World Prints, ColorWise, Command WorkStation, DocBuilder, DocBuilder Pro, DocStream, EDOX, EFI, Fiery, le logo Fiery, Fiery Driven, le logo Fiery Driven, OneFlow, PrinterSite, PrintFlow, PrintMe, PrintSmith Site, Prograph, Proteus, RIP-While-Print, Setting the Standard in Digital Printing, Ultravu et VUTEK sont des marques déposées d'Electronics For Imaging, Inc. auprès du « U.S. Patent and Trademark Office » et/ou certaines juridictions en dehors des États-Unis. Bestcolor est une marque déposée d'Electronics For Imaging GmbH auprès du « U.S. Patent and Trademark Office ». AutoCal, Balance, BioVu, BioWare, Build, ColorCal, Digital StoreFront, Estimate, Fiery Link, Fiery Prints, Fiery Spark, FreeForm, Hagen, Jettron, Logic, MicroPress, PhotoXposure, Printcafe, PrintSmith, PSI, PSI Flexo, Remoteproof, RIPChips, Scan, Screenproof, SendMe, Splash, Spot-On, UltraTex, UV Series 50, VisualCal, WebTools, le logo EFI, le logo Fiery Prints et Essential to Print sont des marques commerciales d'Electronics for Imaging, Inc. Best, le logo Best, Colorproof, PhotoXposure, Remoteproof et Screenproof sont des marques commerciales d'Electronics For Imaging GmbH. Les autres termes et noms de produits sont susceptibles d'être des marques, déposées ou non, de leur société respective et ils sont donc reconnus ici.