



Fiery SeeSequence Compose

Des outils intuitifs de préparation avancée de documents

Fiery® SeeSequence Compose est une application logicielle exceptionnelle conçue afin d'offrir aux opérateurs un ensemble d'outils essentiels pour la préparation de documents avant leur impression. Elle offre des fonctionnalités centralisées d'assemblage de documents, de création de bons de travail WYSIWYG page par page, de prévisualisation et d'édition.

Des capacités intuitives et précises de préparation de documents

SeeSequence Compose offre un environnement professionnel pour la préparation et la prévisualisation. Ses outils avancés de mise en forme et son interface utilisateur WYSIWYG améliorent la vérification des documents, accélèrent la composition et permettent aux opérateurs moins expérimentés d'éditer des documents complexes.

L'application SeeSequence Compose étant lancée à partir d'Fiery Command Work Station® 5, elle peut s'exécuter sur le poste de travail utilisateur ou en local sur le Fiery.

En outre, la combinaison d'outils sophistiqués avec des interfaces utilisateurs Fiery réduit les besoins en formation et augmente les ressources à la disposition de l'opérateur.

Les opérateurs gèrent les onglets et spécifient des supports mixtes à partir d'une fenêtre unique, tout en profitant d'un processus d'impression numérique totalement automatisé pour produire des documents finis avec un nombre limité d'interventions.

L'intégration de la base de données centralisée des supports papier Paper Catalog permet d'appliquer, de façon intuitive, des caractéristiques de support par page ou par chapitre et améliore la gestion des supports papier pour l'ensemble de l'environnement de production.

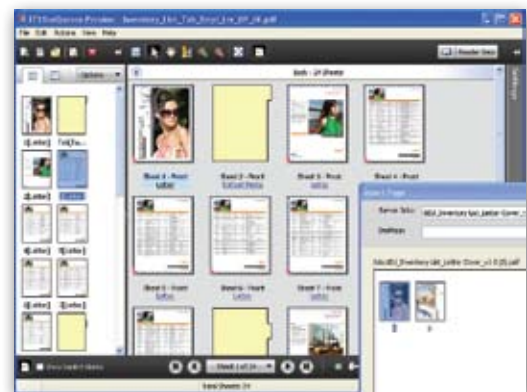
Assemblage flexible des documents

Par une simple opération de « glisser-déposer », les utilisateurs peuvent également ouvrir des fichiers depuis le bureau, ainsi que des pages spécifiques de n'importe quelle tâche disponible sur le réseau ou dans la liste des tâches Fiery.

Optimisation des bénéfices avec la suite logicielle Fiery SeeSequence

Les opérateurs ont la possibilité d'utiliser un espace de travail unique pour toutes les tâches de mise en page de documents grâce à l'ajout de l'option Fiery SeeSequence Impose. Les clients peuvent ainsi intégrer des fonctions visuelles et intuitives d'imposition de documents.

SeeSequence Impose et SeeSequence Compose fonctionnent conjointement afin de simplifier les activités de préparation de documents nécessitant une main-d'œuvre importante, pour réduire les délais de configuration des tâches, même les plus complexes.



Intégration de pages à une tâche dans SeeSequence Compose par « glisser-déposer ».



Prévisualisation de la tâche en mode « Lecture » avant son impression.



Fiery SeeSequence Compose

Des outils professionnels de préparation avancée de documents

La gamme de solutions intégrées d'EFI optimise votre productivité et améliore vos résultats financiers. Pour en savoir plus, rendez-vous à l'adresse www.efi.com.

SeeSequence Compose offre une gestion centralisée de l'assemblage de documents, de la prévisualisation et de la modification WYSIWYG de documents PDF.

Voici certaines des fonctionnalités disponibles :

Affichage en mode Page : simplifie la configuration et la navigation pour les documents volumineux. Permet d'afficher les documents entiers, y compris les insertions, les onglets et les débuts de chapitres, et de vérifier visuellement la couleur des supports.

Création de bons de travail au niveau des pages : traite les documents complexes avec un affichage WYSIWYG des tâches, pour une diminution des risques d'erreur.

Définition de chapitres : permet de définir facilement des étendues de pages dans les documents, et d'appliquer les attributs de support aux étendues définies.

Modes de prévisualisation : analyse différents modes d'impression pour la disposition des pages et vérifie les pages complexes rapidement, facilement et précisément.

Impression d'onglets : cette fonctionnalité d'impression intuitive permet d'insérer, d'ajouter ou de supprimer des onglets. Elle permet de modifier le texte des onglets en mode WYSIWYG et de gérer jusqu'à 100 onglets et banques d'onglets jusqu'à 15 rangs.

Insertion directe de PDF : permet la fusion simple de pages PDF dans des documents ou entre des documents.

Retouches de dernière minute sur des fichiers PDF : intègre Enfocus Pitstop et Adobe® Acrobat® pour des modifications de dernière minute simples et rapides sur des fichiers PDF.

Compose reconnaît les formats de fichier suivants :

- PDF
- PS
- VDP

Configuration système

- Fiery System 6 ou supérieur
- Fiery Command WorkStation version 5.0 ou supérieure

Poste client (minimum)

Mac OS

- Processeur : PowerPC® G5 ou Intel® multicœurs
- Système d'exploitation Mac OS X versions 10.4.9 et 10.5
- 1 Go de RAM ou plus (recommandé)
- 5 Go d'espace disque disponible
- Moniteur 17 pouces, couleur 16 bits, résolution de 1024 x 768

Windows

- Processeur Pentium 4 à 1 GHz ou plus
- Microsoft® Windows® XP, Windows Vista®
- 1 Go de RAM ou plus (recommandé)
- 5 Go d'espace disque disponible
- Moniteur 17 pouces, couleur 16 bits, résolution de 1024 x 768



EFI B.V.
Boeing Avenue 201-207
1119 PD Schiphol-Rijk
The Netherlands
+31 [0]20 658 8000 tel
+31 [0]20 658 8001 fax
www.efi.com

Auto-Count, Bliss, Changing the Way the World Prints, ColorWise, Command WorkStation, DocBuilder, DocBuilder Pro, DocStream, EDOX, EFI, Fiery, le logo Fiery, Fiery Driven, le logo Fiery Driven, OneFlow, PrinterSite, PrintFlow, PrintMe, PrintSmith Site, Prograph, Proteus, RIP-While-Print, Setting the Standard in Digital Printing, Ultravu et VUTEK sont des marques déposées d'Electronics for Imaging, Inc. auprès du « U.S. Patent and Trademark Office » et/ou certaines juridictions en dehors des États-Unis. Bestcolor est une marque déposée d'Electronics For Imaging GmbH auprès du « U.S. Patent and Trademark Office ». AutoCal, Balance, BioVu, BioWare, Build, ColorCal, Digital StoreFront, Estimate, Fiery Link, Fiery Prints, Fiery Spark, FreeForm, Hagen, Jettron, Logic, MicroPress, PhotoXposure, Printcafé, PrintSmith, PSI, PSI Flexo, Remoteproof, RIPChips, Scan, Screenproof, SendMe, Splash, Spot-On, UltraTex, UV Series 50, VisualCal, WebTools, le logo EFI, le logo Fiery Prints et Essential to Print sont des marques commerciales d'Electronics for Imaging, Inc. Best, le logo Best, Colorproof, PhotoXposure, Remoteproof et Screenproof sont des marques commerciales d'Electronics For Imaging GmbH. Les autres termes et noms de produits sont susceptibles d'être des marques, déposées ou non, de leur société respective et ils sont donc reconnus ici.

© 2009 Electronics for Imaging

Server and Controller Solutions

U054.04.09_FR