



Fiery Command WorkStation 5

Fiery établit une nouvelle norme dans l'univers de l'impression

Server & Controller Solutions

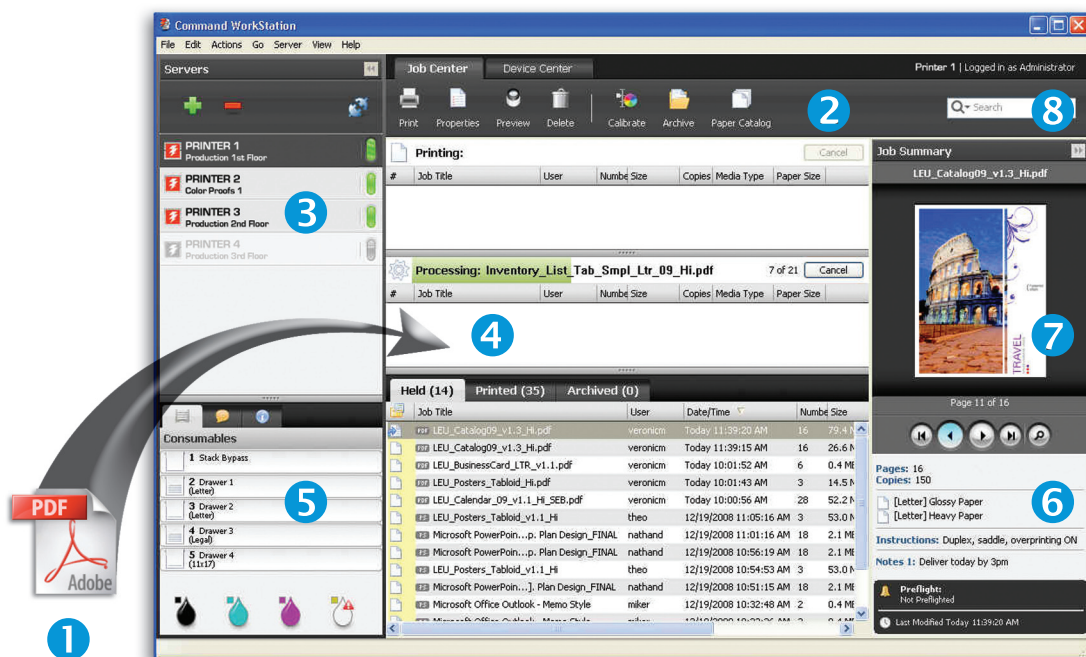


Fiery Command WorkStation 5

Fiery Command WorkStation® (CWS5) établit une nouvelle norme en matière d'impression, grâce à une productivité, à une intuitivité et à une flexibilité accrues. Ce logiciel centralise la gestion des tâches. Il se connecte à tous les serveurs Fiery® du réseau et garantit d'excellents résultats en temps réel pour une meilleure productivité. L'interface intuitive est également très simple à utiliser, quelle que soit l'expérience de l'opérateur, et son logiciel très souple s'adapte à tous les environnements.

Un espace de travail ordonné

Un espace de travail ordonné est la garantie d'une meilleure productivité. Une condition parfaitement remplie par CWS5 grâce, notamment, au centre de gestion des tâches, un espace centralisé permettant d'afficher et de gérer les tâches envoyées au serveur Fiery. CWS5 est l'interface utilisateur principale pour la gestion de toutes les tâches et la configuration des différents contrôles.



- 1 Fonctionnalité « glisser-déposer » réduisant le nombre d'opérations avec la souris
- 2 Barre d'outils personnalisable
- 3 Affichage instantané de l'état de tous les serveurs Fiery
- 4 Regroupement des tâches pour une gestion plus efficace et une meilleure visibilité de leur état
- 5 Affichage instantané des informations sur l'imprimante, les consommables et les supports
- 6 Affichage instantané des informations sur les paramètres requis liés aux tâches
- 7 Aperçu intégré des tâches
- 8 Fonction intégrée de recherche de tâches sur tous les serveurs Fiery

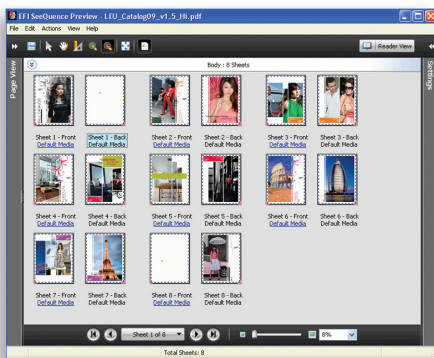
Le centre de gestion des tâches améliore la productivité des utilisateurs grâce à un espace centralisé unique permettant d'afficher et de gérer les tâches.



Des aperçus exceptionnels

CWS5 offre des aperçus intégrés, rapides et flexibles qui réduisent au maximum les erreurs d'impression et la gâche. Cette interface est également beaucoup plus simple à utiliser et elle optimise la productivité des utilisateurs grâce à :

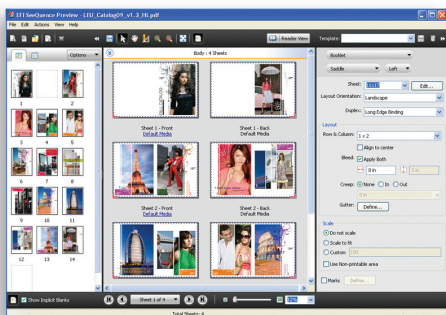
- **Un aperçu intégré des tâches** qui permet de parcourir les pages tout en affichant d'autres informations importantes dans la fenêtre du centre de gestion des tâches.
- **L'aperçu SeeSequence** qui prévisualise la disposition du contenu sur les pages et permet de parcourir plus facilement l'ensemble du document.
- **Un aperçu des tâches traitées** pour ajouter, supprimer, réorganiser et fusionner des pages d'autres tâches par un simple « glisser-déposer ».



L'aperçu SeeSequence est une fonctionnalité standard de CWS5.

Une option flexible avec Fiery SeeSequence Suite

SeeSequence Suite est une option flexible avec une mise à niveau très simple vers la nouvelle application intégrée de mise en page de documents, dotée d'une interface visuelle intuitive. Cette option présente également de nombreux autres atouts :



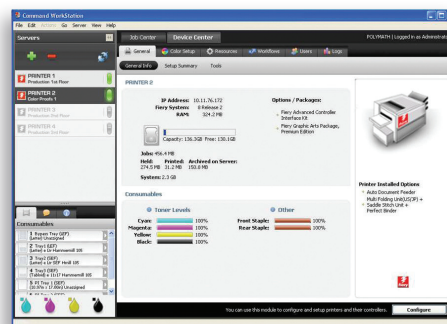
SeeSequence Impose et SeeSequence Compose s'utilisent dans une interface utilisateur intégrée.

- SeeSequence Suite **simplifie la préparation de documents** dans le cadre de tâches complexes et fournit aux opérateurs les outils adéquats pour obtenir très facilement des résultats exceptionnels.
- SeeSequence Suite inclut **Fiery SeeSequence Impose et Fiery SeeSequence Compose** ; deux fonctionnalités qui peuvent fonctionner indépendamment ou dans le cadre d'un flux de production parfaitement intégré, permettant aux opérateurs de configurer des tâches et de réaliser des épreuves avec précision. SeeSequence Impose assure une mise en page sans erreur au niveau des feuilles tandis que SeeSequence Compose effectue toutes les fonctions de préparation de documents au niveau des pages.
- **SeeSequence Compose et SeeSequence Impose peuvent s'utiliser dans la même fenêtre sans aucun problème et** permettre ainsi aux utilisateurs d'appliquer les fonctionnalités Compose et Impose au même document, dans n'importe quel ordre.

Une intégration d'outils cohésifs

Le centre de gestion des périphériques, intègre des fonctions de configuration de serveurs dans un espace de travail unique incluant des outils de gestion des couleurs, des ressources VDP, des polices, des imprimantes virtuelles et des journaux de tâches. Il présente plusieurs atouts :

- **Un récapitulatif de la configuration** qui permet aux utilisateurs de consulter la fiche de configuration et de l'enregistrer au format PDF ou texte.
- **Un réglage des couleurs** plus intuitif qui simplifie la visualisation du fonctionnement du flux de couleurs.
- **Des journaux de tâches** pouvant être filtrés par date et exportés entièrement afin d'afficher et de manipuler les données dans d'autres applications, comme Microsoft Excel.
- **Des ressources VDP** intégrant tous les éléments VDP et qui peuvent être gérées par tâche, y compris les maquettes FreeForm™.



Grâce au centre de gestion des périphériques, les informations système sont disponibles en un clin d'œil.

Intégration flexible et mise à niveau

- **Fonctionnement multiplate-forme pour les environnements Mac et Windows** permettant de conserver les mêmes fonctionnalités et la même interface conviviale.
- **Rétrocompatibilité avec Fiery System 6** pour que les clients puissent mettre à jour CWS et actualiser leur logiciel serveur Fiery existant sans frais supplémentaires.
- **Connexion à distance parfaitement opérationnelle** afin de conserver un avantage concurrentiel en matière de connexions locales et distantes. Possibilité de connecter plusieurs serveurs à partir d'un seul client distant et d'avoir plusieurs clients connectés à un seul serveur.
- **Transition définie par les clients** afin d'ajuster cette transition vers la CWS5 en utilisant la CWS4 en parallèle sur le même poste client.

L'Fiery Command WorkStation 5 vous intéresse ?

Consultez le site www.efi.com/CWS5 et essayez-la gratuitement.

EFI – Print to Win

EFI (www.efi.com) est le leader mondial des serveurs et contrôleurs d'impression numérique, des encres et des imprimantes grand et très grand format, des systèmes industriels d'impression jet d'encre et des solutions APPS. EFI consacre tous ses efforts à offrir aux clients un avantage concurrentiel avec des solutions primées et évolutives, allant de la création à l'impression, afin d'optimiser la productivité et d'accroître les bénéfices. EFI compte 26 agences à travers le monde.

* Remarques :

1. Pour une connexion à un serveur Fiery utilisant le logiciel Fiery System 6 ou une version ultérieure, consultez le site www.efi.com/CWS5 afin d'obtenir la liste complète des serveurs Fiery pris en charge.
2. Fiery Command WorkStation n'affiche que la fonction du serveur Fiery auquel elle est actuellement connectée lors de l'impression.

Configuration système

Serveur Fierys

- Fiery System 6 ou version ultérieure[®].

Postes clients

Mac OS

- Processeur PowerPC[®] G5 ou processeur multi-cœurs Intel[®].
- Mac OS X v10.4.9 et 10.5.
- 1 Go de RAM minimum recommandé.
- 3 Go d'espace disponible sur le disque dur.
- Résolution 1024x768 avec carte vidéo 16 bits.

Windows

- Processeur Pentium 4, 1 GHz ou plus
- Microsoft[®] Windows[®] XP ou Windows Vista[®].
- 1 Go de RAM minimum recommandé.
- 3 Go d'espace disponible sur le disque dur.
- Résolution 1024x768 avec carte vidéo 16 bits.